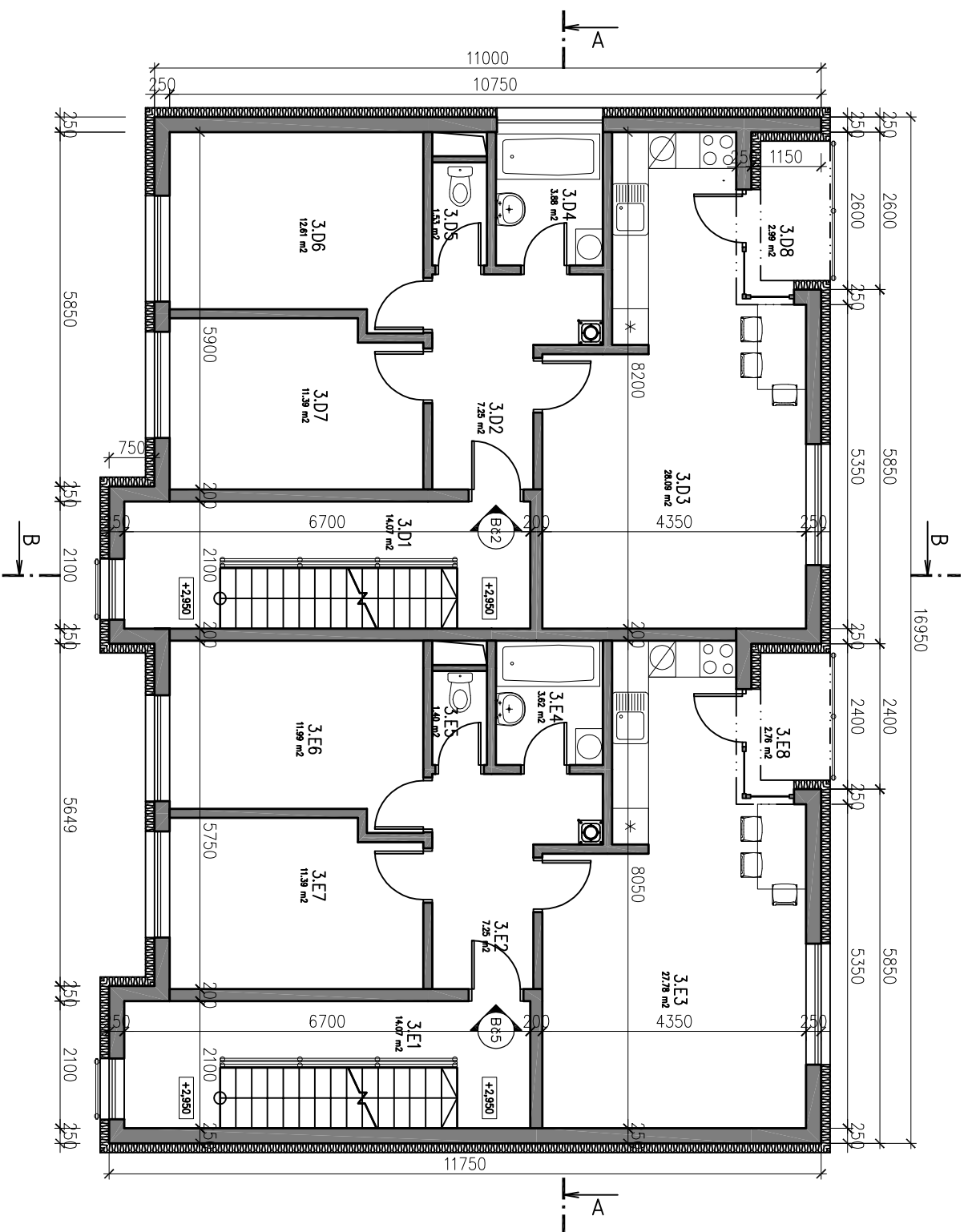


S002 PŮDORYS 2.NP

M 1:100



S002 byt č. 2 – 3+kk		
Označení na výkresu	Účel místnosti	Plocha [m²]
3.D2	Chodba	7.25
3.D3	Obývací pokoj + KK	28.09
3.D4	Koupelna	3.88
3.D5	WC	1.53
3.D6	Pokoj	12.61
3.D7	Pokoj	11.39
3.D8	Lodžie	2.99
Celkem		67.74
Využitelná plocha bytu		68.08

Pozn.: Využitelná plocha bytu bez lodžie

S002 byt č. 5 – 3+kk		
Označení na výkresu	Účel místnosti	Plocha [m²]
3.E2	Chodba	7.25
3.E3	Obývací pokoj + KK	27.78
3.E4	Koupelna	3.62
3.E5	WC	1.40
3.E6	Pokoj	11.99
3.E7	Pokoj	11.39
3.E8	Lodžie	2.76
Celkem		66.18
Využitelná plocha bytu		66.45

Pozn.: Využitelná plocha bytu bez lodžie

S002 Komunikační plochy		
Označení na výkresu	Účel místnosti	Plocha [m²]
3.D1	Chodba	14.07
3.E1	Chodba	14.07

RODINNÉ DOMY MALECKO

novostavba na stav. parcele 2423/8, 2420/11, 2424;
k.ú. Chrudim 654 299.

investor:
ident. stavby:

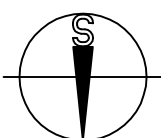
BW Stavitelství s.r.o. Vysokomýtská 718, Holice 534 01
stav. parcela č.: 2423/8, 2420/11, 2424; kat. území č.: 645299

vypracoval:

Ing. Otakar VAŠÁK
BW-Stapron s.r.o. Vysokomýtská 718, Holice 534 01

stupeň PD:

Dokumentace pro UR (DUR)



S002 PROJEKT DUR

PŮDORYS 2. NP