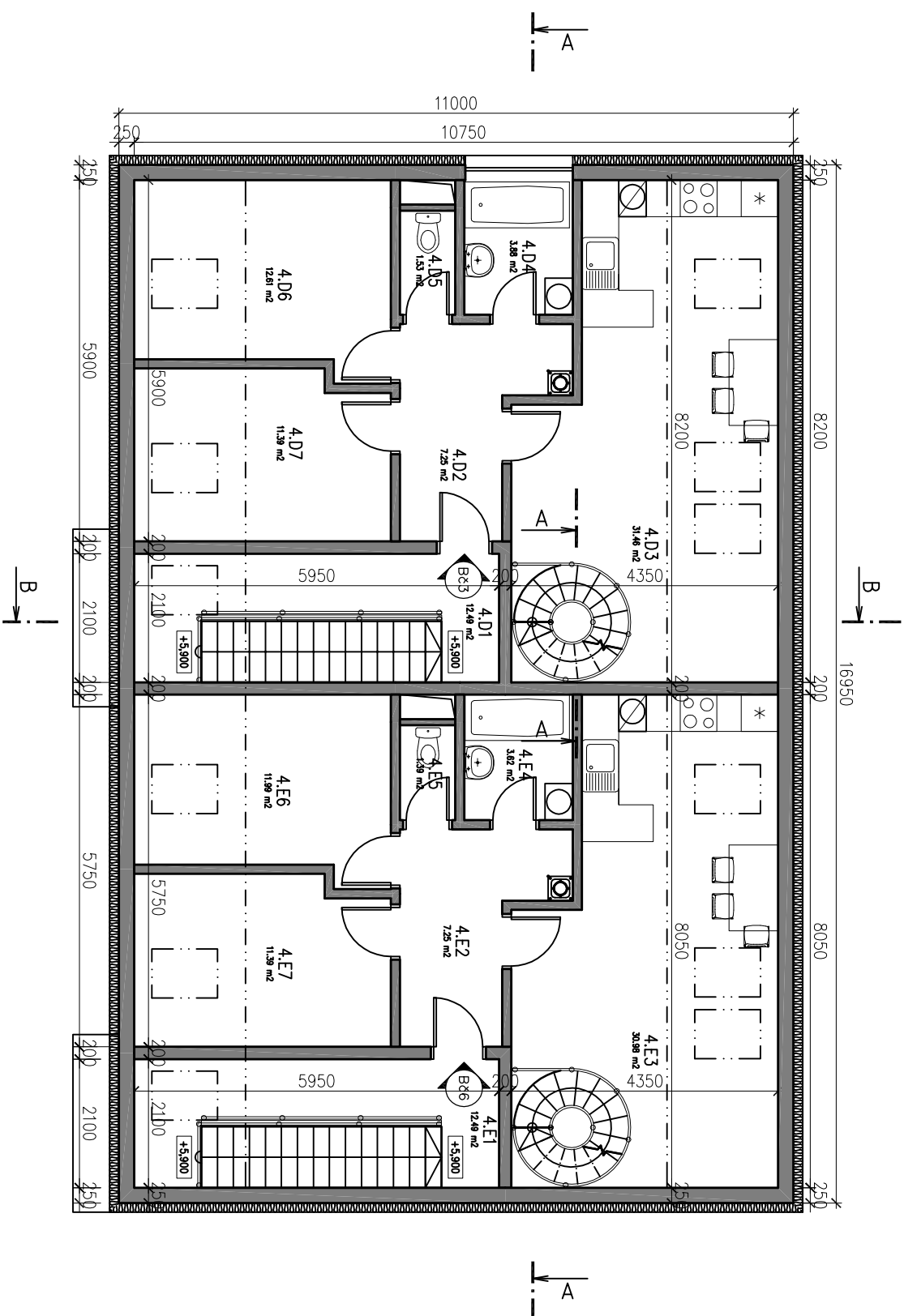


**S002 PŮDORYS PODKROVÍ**  
**M 1:100**



S002 byt č. 3 – 4+kk		
Označení na výkresu	Účel místnosti	Plocha [m <sup>2</sup> ]
4.D2	Chodba	7.25
4.D3	Obývací pokoj + KK	31.46
4.D4	Koupeelna	3.88
4.D5	WC	1.53
4.D6	Pokoj	12.61
4.D7	Pokoj	11.39
4.D8	Mezonet	37.99
Celkem		106.11
Využitelná plocha bytu		109.89

S002 byt č. 6 – 4+kk		
Označení na výkresu	Účel místnosti	Plocha [m <sup>2</sup> ]
4.E2	Chodba	7.25
4.E3	Obývací pokoj + KK	30.98
4.E4	Koupeelna	3.62
4.E5	WC	1.39
4.E6	Pokoj	11.99
4.E7	Pokoj	11.39
4.E8	Mezonet	37.28
Celkem		103.90
Využitelná plocha bytu		107.06

S002 Komunikační plochy		
Označení na výkresu	Účel místnosti	Plocha [m <sup>2</sup> ]
4.D1	Chodba	12.49
4.E1	Chodba	12.49
Celkem		24.99

**RODINNÉ DOMY MALECKO**

novostavba na stav. parcele 2423/8, 2420/11, 2424;  
k.ú. Chrudim 654 299.

**investor:**  
**ident. stavby:**

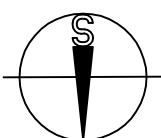
BW Stavitelství s.r.o. Vysokomýtská 718, Holice 534 01  
stav. parcela č.: 2423/8, 2420/11, 2424; kat. území č.: 645299

**vypracoval:**

Ing. Otakar VAŠÁK  
BW-Stapron s.r.o. Vysokomýtská 718, Holice 534 01

**stupeň PD:**

Dokumentace pro UR (DUR)



**S002** PROJEKT DUR

**PŮDORYS**  
**PODKROVÍ**